

DANE TECHNICZNE

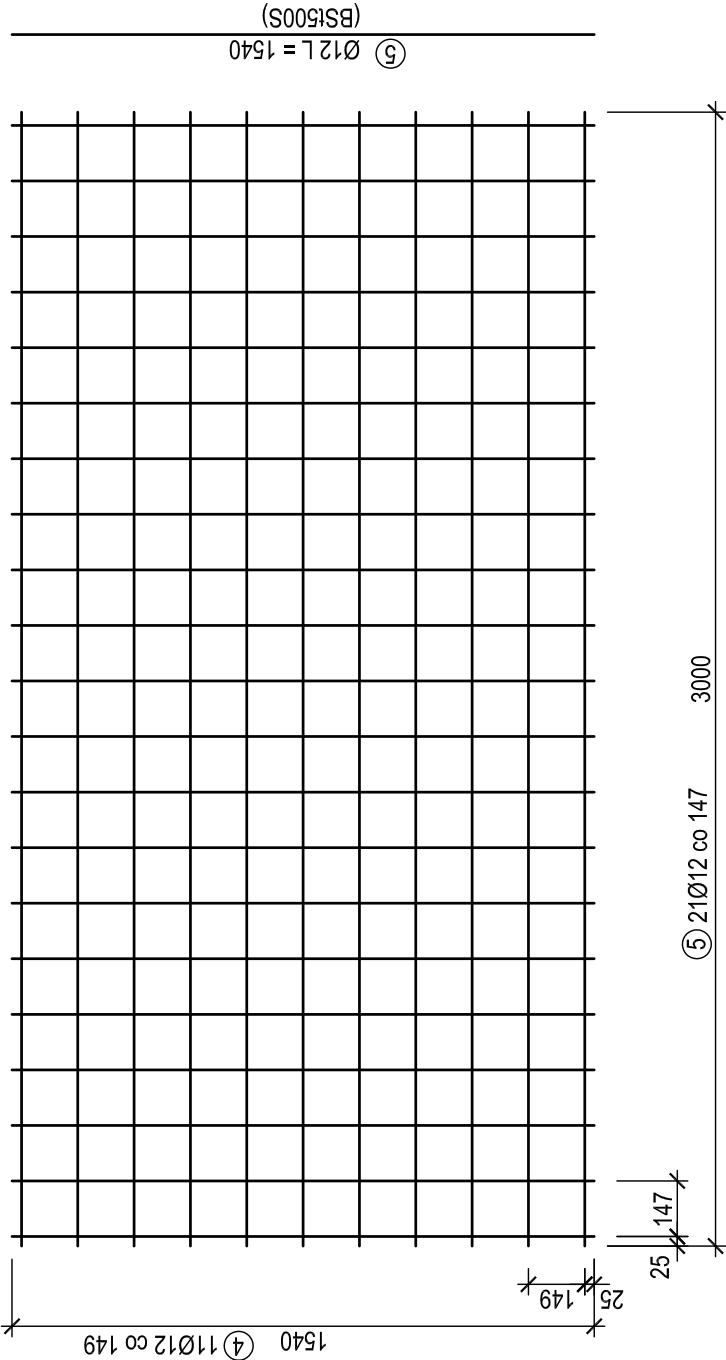
- BETON B20 (C16/20)
- maksymalny stosunek w/c 0,60
 - minimalna zawartość cementu 280 kg/m³
 - maksymalny wymiar kruszywa 16 mm
 - otulina zbrojenia 30 mm

- STAL
- gatunki BSİ500S
 - łączenie prętów przez zgrzewanie

WYKAZ STALI ZBROJENIOWEJ

Siatka	Gatunek stali	Nr	Średnica	Długość	Liczba prętów w siatce	Liczba siatek	Długość całkowita	
S3	BS500S		mm	m	szt	szt	m	
			4	12	3,00	11	34	1122,00
		5	12	1,54	21		1099,56	
						Łączna długość		2221,56
						Masa 1 mb [kg]		0,888
				Masa całkowita. [kg]		1972		

SIATKA S3



④ Ø12 L = 3000
(BSİ500S)

Pro-Admini S.C.			
43-410 Zebrzydowice, ul. Dworcowa 11			
	Imię i Nazwisko	Nr upr.	Podpis
Projektant:	mgr inż. Alina Kopiec-Zajac	241/86	
Nazwa oprac.:			
Przebudowa muszli koncertowej przy Pałacu Larischów w Zebrzydowicach			
Inwestor:		Gmina Zebrzydowice	Data:
Urząd Gminy ul. Ks. Janusza 6, 43-410 Zebrzydowice			05.2007
Nazwa rysunku:		Skala:	Nr rys.:
Ława fundamentowa części dobudowanej		1:20	3